



Département du Calvados

Enquête téléphonique dans le cadre du
Bilan d'Etape

Rapport

11, rue Franz HELLER
35 700 Rennes

Tél. : 02 99 30 59 96
www.tmoregions.fr

2018

Echantillon

808 habitants interrogés, représentatifs en genres, âges et CSP de la population calvadosienne âgée de 18 ans et plus. La taille de commune d'habitat a également été prise en compte dans l'échantillonnage avec 4 tranches :

- Communes rurales
- Communes de 2 000 à 9 999 habitants appartenant à une unité urbaine (UU)
- Communes de 10 000 à 19 999 habitants appartenant à une UU
- Communes 20 000 habitants et plus

Mode de recueil

Enquête téléphonique sur quota



Du 9 au 12 avril 2018



Principaux enseignements

Images et rapport au territoire

La relation au département témoigne d'un attachement élevé au Calvados, avec 86% des habitants s'y déclarant très ou assez fortement attachés. Ce score est assez remarquable pour un département, dans la mesure où il s'apparente aux taux d'attachement que l'on constate pour les communes –échelon dont on sait qu'il est plus proche et plus concret pour les populations.

A titre d'illustration, il suffit de comparer le détail des réponses pour le Calvados avec les taux d'attachement moyens restitués dans le sondage IPSOS 2016, pour le CEVIPOF et l'AMF :

	Commune Sondage IPSOS	Département Sondage IPSOS	Résultats 2018 pour le Calvados Sondage TMO
Très fort attachement	39	21	36
Assez fort attachement	34	35	50
Très fort + assez fort attachement	73	56	86

Cet attachement élevé renvoie pour partie à une identité calvadosienne assise sur des marqueurs forts. Interrogés sur ce qui incarne le plus le Calvados, les habitants mettent spontanément en avant « la mer, les plages » et « la verdure des prairies ». Ces éléments assez génériques sont consolidés par d'autres caractéristiques qui, certes, ne sont pas toujours propres au Calvados, mais qui lui confèrent une vraie identité : les plages du débarquement et une gastronomie de terroir riche (fromages, cidre, calva, ..). En d'autres termes, un territoire départemental qui inspire ses habitants et qui n'a rien d'abstrait ou de technocratique.

La relation au Département

La relation à la collectivité est, sans surprise, moins construite : seuls 33% des habitants affirment bien connaître son rôle. Ce résultat n'est pas spécifique au Calvados et se retrouve dans tous les Départements dont l'étendue des compétences et, parfois, leur complexité, induit la réponse « je le connais mal ». Reste à souligner qu'en spontané, près d'une personne sur deux est effectivement incapable de citer une compétence. Lorsqu'une réponse est avancée, les

routes, les collèges et l'action sociale sont les domaines les plus cités – preuve que malgré les difficultés à identifier l'action du Conseil départemental, les grandes compétences sont connues.

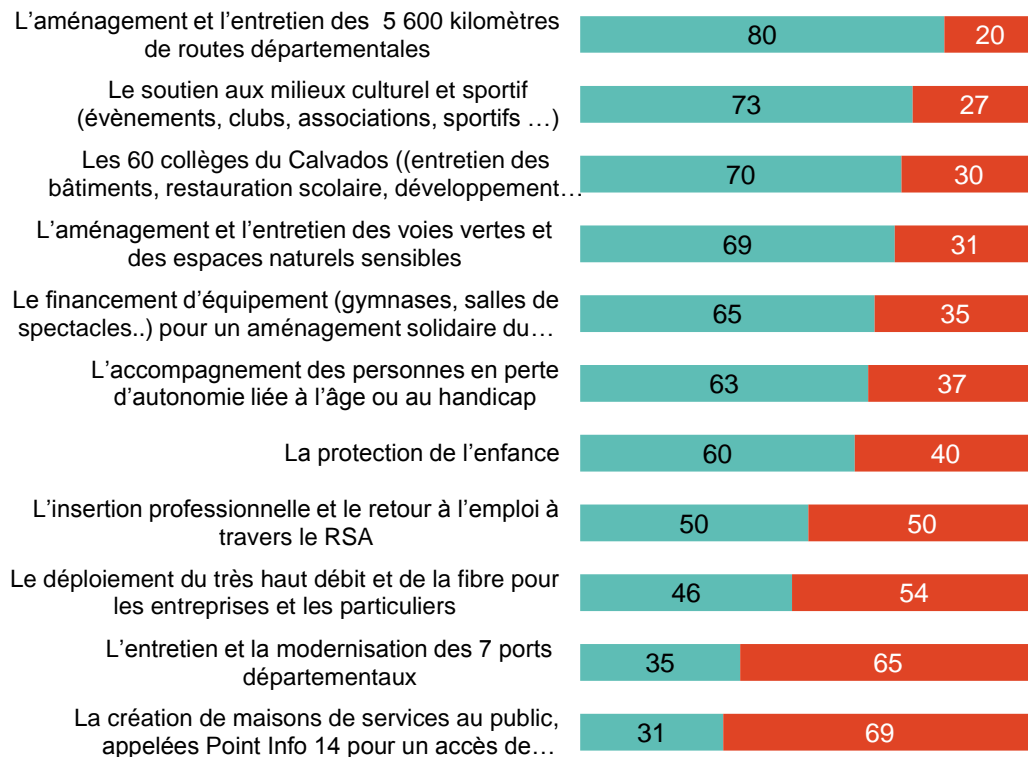
Ce constat est confirmé lorsque l'on rappelle les actions du Département : sur 11 domaines d'intervention cités, en moyenne, 6,4 sont reconnus. En fait seuls 2 domaines d'action sont réellement mal connus : l'intervention sur les ports et la création des Points Info 14. Sur ce dernier point, il est nécessaire de souligner que les gros pôles urbains pénalisent le score global (seulement 26% de notoriété dans les villes de plus de 20 000 habitants contre 37% en milieu rural).

« Savez-vous que le Département intervient sur les domaines suivants ... »

Base = 808 habitants

En pourcentages

■ sait ■ ne sait pas





Les priorités des habitants et les actions récentes du Département

L'accompagnement de la perte d'autonomie liée à l'âge ou au handicap ressort très clairement en tête des priorités pour les habitants, assez nettement devant les routes, les collèges et l'insertion.

Le bon résultat tient à ce que près d'un Calvadosien sur deux (49%), affirme avoir identifié les actions du Département en ce domaine au cours des trois dernières années (rénovation ou construction d'EHPAD). La plateforme numérique d'aide aux devoirs ainsi que le bus itinérant PMI sont les actions les plus confidentielles mais renvoient d'une part à une catégorie de population particulière (famille) et d'autre part à un service qui n'est pas encore totalement déployé (bus). La valorisation de ces actions doit être engagée dans la mesure où elles rencontrent très clairement l'adhésion de la population : s'il est vrai que l'action sur les EHPAD reste bien l'action jugée la plus importante, le bus PMI et la plateforme numérique s'inscrivent juste derrière.

Les priorités pour l'avenir.

De façon très cohérente compte tenu de leurs réponses précédentes, les habitants placent la problématique des personnes âgées comme 1^{ère} priorité pour l'avenir et cela de façon très marquée par rapport aux autres thématiques soumises. Ainsi, 83% des habitants retiendront l'aide au maintien à domicile dans les 3 choix qui leur étaient demandés. Le développement du réseau routier et celui du Très Haut Débits arrivent en 2^{ième} et 3^{ième} priorités mais avec des scores largement plus modestes (45%). Ceci ne signifie pas qu'il ne s'agit pas de thèmes importants, mais que le consensus se porte plutôt sur l'accompagnement des anciens. On constate d'ailleurs que ce thème est premier dans toutes les catégories de population, y compris chez les 18-24 ans.

L'utilité de l'action départementale.

S'il est vrai que les compétences du département ne sont pas toujours bien identifiées, le rappel de ses rôles lui confère une forte utilité : 75% des habitants le jugent utile et seulement 8% le considèrent inutile. A nouveau ces scores se retrouvent dans toutes les catégories de population. En d'autres termes, une institution qui a du sens.. Encore faut-il en connaître les actions.

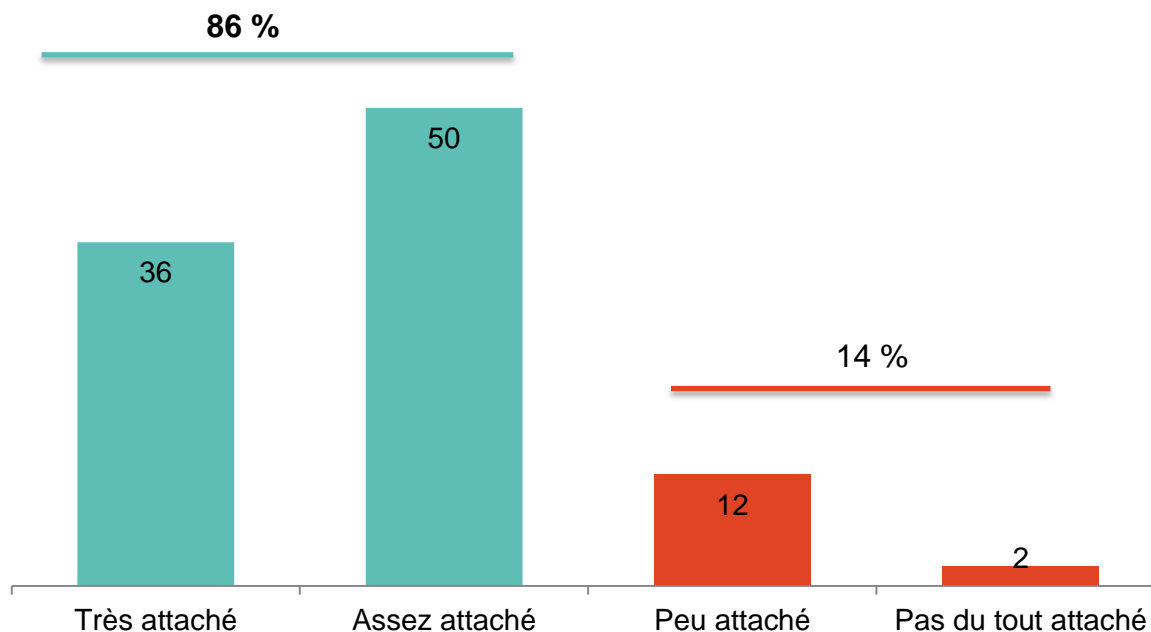


Images et rapport au département

L'attachement au Calvados

« Comment vous définiriez vous par rapport au Calvados. Vous y êtes »

Base = 808 habitants
En %



Le taux d'attachement au Calvados est élevé.

Il est dans les « standards » des scores que l'on trouve au niveau des villes – échelon dont on sait qu'il est plus proche et plus concret pour les populations.

C'est donc un très bon résultat, bien au dessus des scores communiqués par le sondage du CEVIPOF et de l'AMF en 2016 (56% d'attachement en moyenne pour son département).



Les mots pour parler du Calvados

« Pour vous, qu'est-ce qui incarne le mieux l'identité du Calvados ? Si vous ne deviez citer qu'une chose, qu'auriez-vous envie de dire ?.. »

Base = 808 habitants
En %

Réponses spontanées,
recodifiées a posteriori



Ne sait pas = 12%

IMAGES ET RAPPORT AU
DÉPARTEMENT

A l'évidence, le département inspire ses habitants (seulement 12% n'ont pas d'idées).

Il ressort des associations spontanées, une grande diversité des images, mais aussi des marqueurs forts de l'identité calvadosienne : la façade maritime, les plages du débarquement ou encore ses prairies et sa gastronomie sont autant de caractéristiques qui, certes ne lui sont pas toujours propres, mais lui confère une vraie identité.

Les mots pour parler du Calvados

« Pour vous, qu'est-ce qui incarne le mieux l'identité du Calvados ? Si vous ne deviez citer qu'une chose, qu'auriez-vous envie de dire ?.. »

Base = 808 habitants



Réponses spontanées,
recodifiées a posteriori

En fait, pour 1 calvadosien sur 4, l'identité du département est en lien avec ses plages (en général ou du débarquement).

Littoral : 25%
Gastronomie : 19%



Le rapport au Conseil départemental



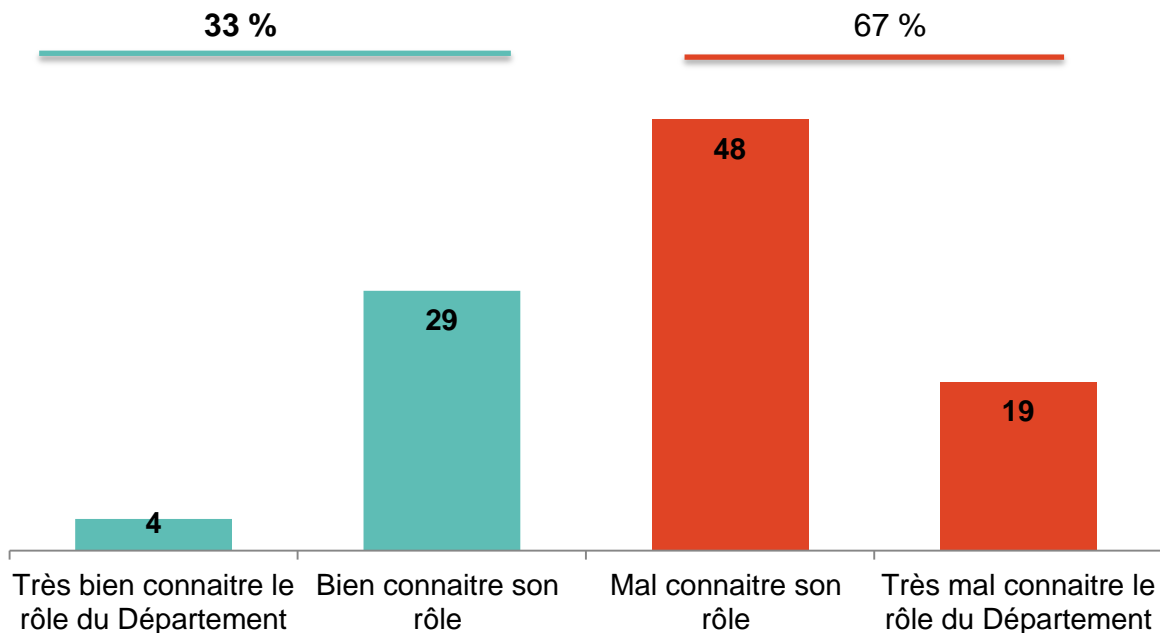
La connaissance du Conseil départemental

LE RAPPORT AU CONSEIL
DÉPARTEMENTAL

« Personnellement, avez-vous le sentiment de ... »

Base = 808 habitants

En pourcentages



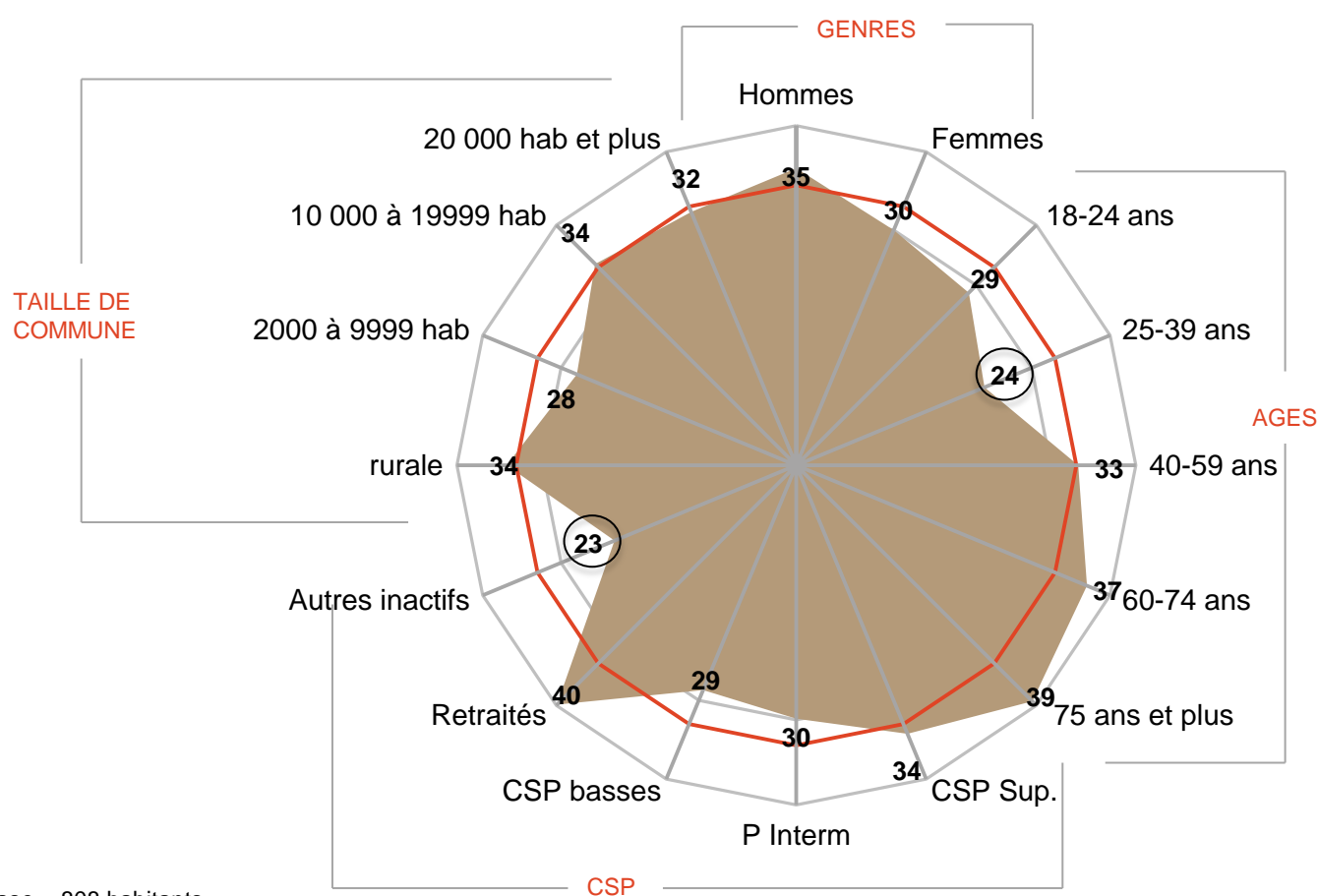
La lecture des grands chiffres peut paraître brutale avec 67% des habitants connaissant mal le rôle du Département. Il faut cependant relativiser ce résultat par deux points :

- Seuls 19% affirment très mal le connaître
- Compte tenu de la complexité et de la diversité des compétences du Département, la réponse « je connais mal son rôle » est « induite » dans la question. Et d'ailleurs seuls 4% des répondants se risquent à répondre « je le connais très bien ».

La connaissance du Conseil départemental

○ : Moyenne (33%)

% mentionné = Connait très bien ou assez bien le rôle du Département



Base = 808 habitants
En %

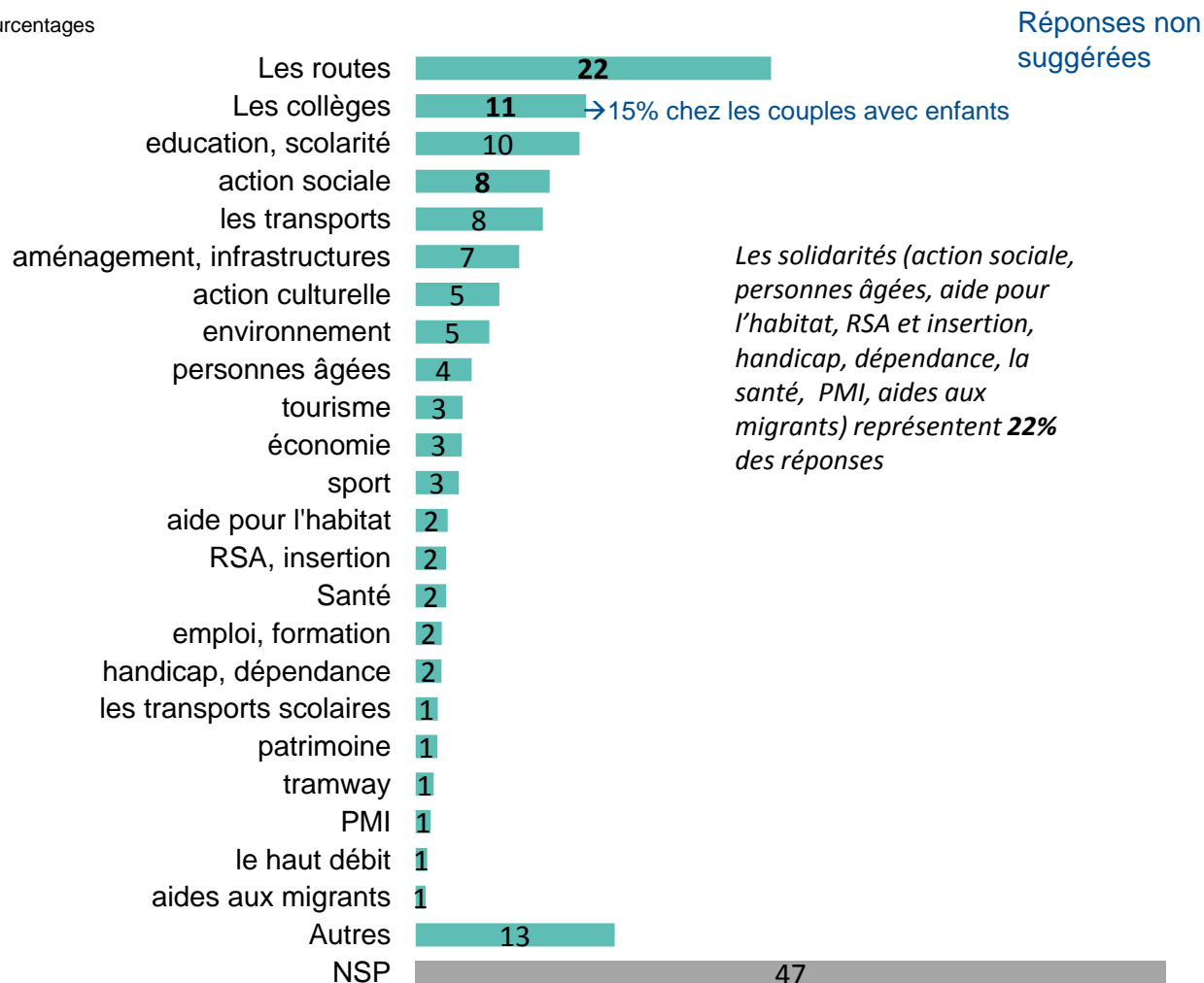
Le sentiment de bien connaître le Département augmente avec l'âge avec, toutefois, un relatif déficit au niveau des 25-39 ans qui sont pourtant une classe d'âge concernée par plusieurs compétence de la collectivité (PMI, collèges ..). Le croisement par la situation familiale montre qu'en fait les couples avec enfants le connaissent plutôt mieux qu'en moyenne, mais que ce sont les familles monoparentales qui sont le plus en distance (voir page suivante)

Notoriété spontanée des compétences du Conseil départemental

« Pouvez-vous me citer trois domaines d'action sur lesquels le Département intervient ... »

Base = 808 habitants

En pourcentages



Près d'un habitant sur deux est incapable de citer spontanément une compétence. Un résultat élevé, mais pas propre au Calvados.

Les routes, les collègues (et l'éducation) ainsi que l'action sociale sont les interventions les plus citées.

En moyenne, citation de 1,6 compétences.



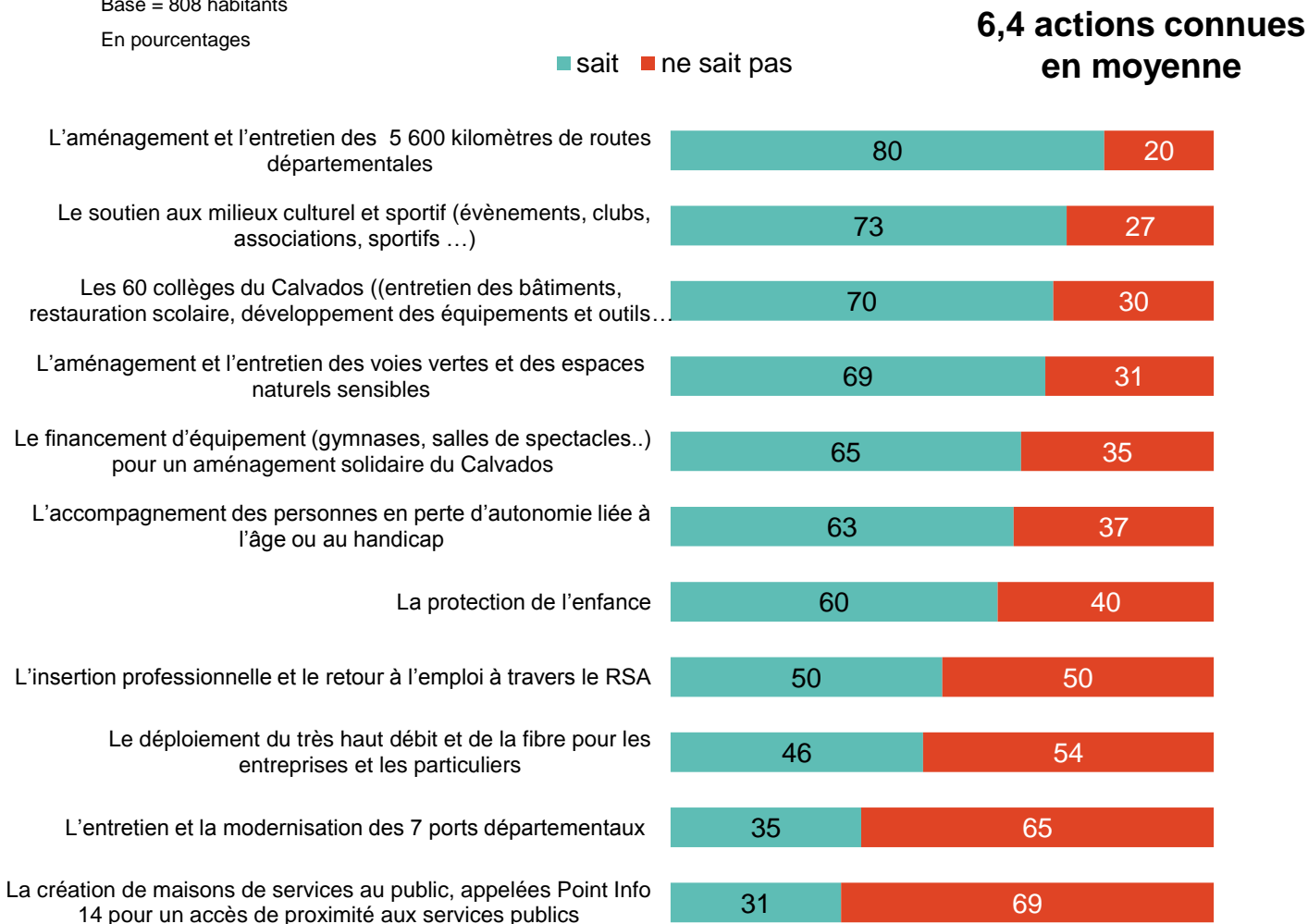
Notoriété assistée des compétences du Conseil départemental

LE RAPPORT AU CONSEIL DÉPARTEMENTAL

« Savez-vous que le Département intervient sur les domaines suivants ... »

Base = 808 habitants

En pourcentages



Seules deux actions sont réellement mal connues :

- L'intervention sur les ports
- La création des Point Info 14.

Le score du haut débit est quant à lui un peu décevant, d'autant que sa notoriété est homogène quel que soit l'âge.

S'agissant des Points Info 14, leur notoriété est pénalisée par les gros sites urbains (seulement 26% de notoriété), alors qu'ils sont nettement mieux identifiés en rural (37%)

A noter : les niveaux de notoriété constatés sont dans les normes.



Priorités et actions pour le Calvados



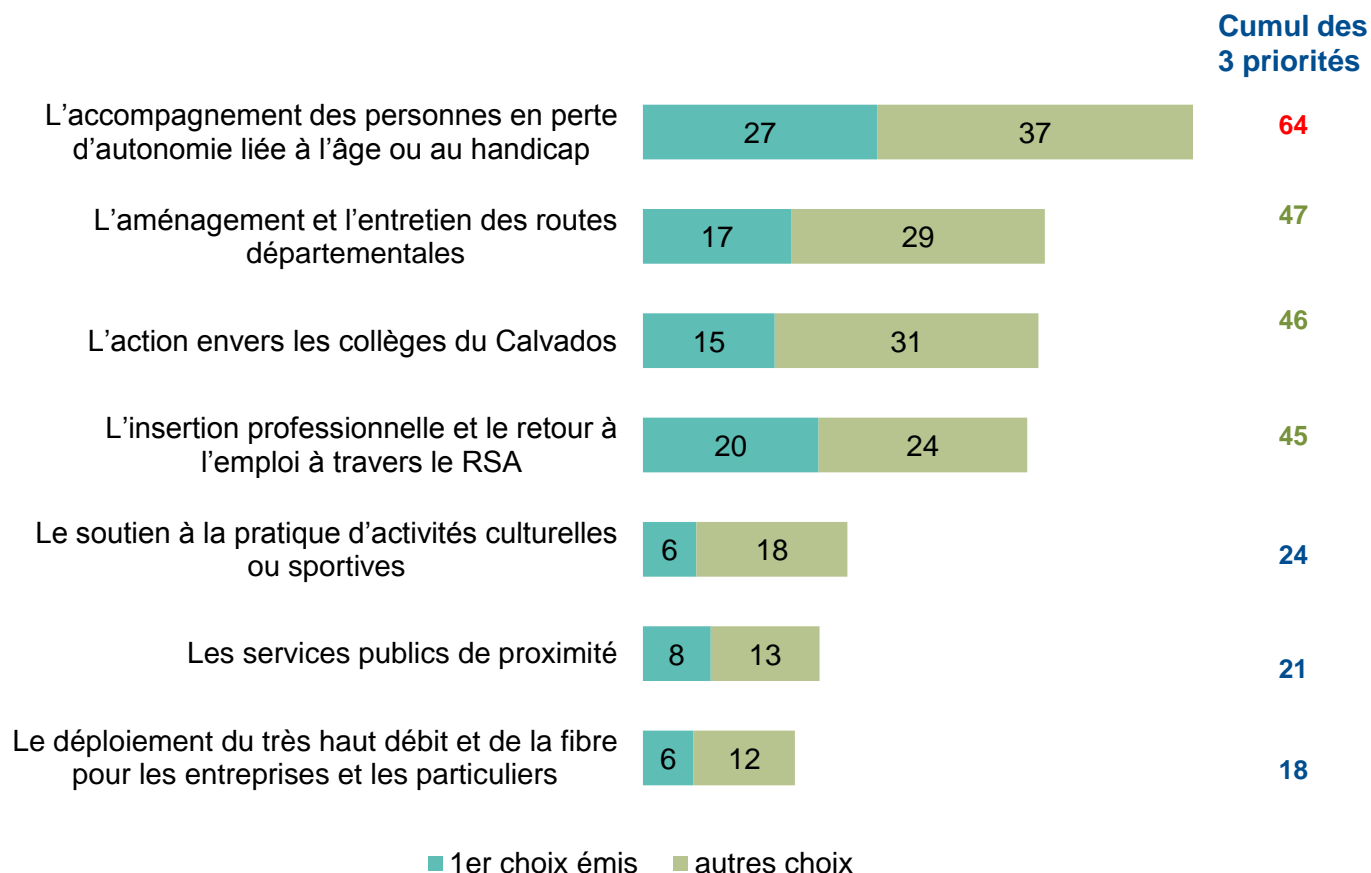
Les priorités du département

PRIORITÉS ET ACTIONS
POUR LE CALVADOS

« Quels sont les trois domaines qui vous paraissent prioritaires pour le Calvados.? »

Base = 808 habitants

En pourcentages



L'accompagnement de la perte d'autonomie ressort très clairement en tête des priorités. Il faut rappeler que l'enquête s'est déroulée dans le mois suivants les mouvements dans les EHPAD en France.

Routes, collèges, insertion se tiennent.

En revanche, les autres domaines sont clairement secondarisés.



Les priorités du département

La hiérarchie des priorités ne change pas fondamentalement selon les catégories de population, même si des sensibilités différentes émergent.

- L'accompagnement des personnes en perte d'autonomie liée à l'âge ou au handicap qui s'inscrit systématiquement au 1^{er} rang des priorités, est particulièrement cité par les femmes et les plus de 60 ans.
- L'action envers les collèges du Calvados est un thème plus sensible dans les communes de 2 000 à 10 000 habitants.
- Les 18-24 ans citent plus souvent « l'insertion professionnelle et le retour à l'emploi à travers le RSA » et « le soutien à la pratique d'activités culturelles ou sportives »
- Enfin, c'est en milieu rural que « le déploiement du très haut débit et de la fibre pour les entreprises et les particuliers », obtient le plus de suffrages.

(voir résultats détaillés page suivante)



Les priorités du département

PRIORITÉS ET ACTIONS
POUR LE CALVADOS

Je vais vous citer plusieurs thèmes. Pouvez-vous les classer en fonction de ce qui vous semble prioritaire dans notre département ?

Base = 808 habitants

En pourcentages

	Homme	Femme	18-24 ans	25-39 ans	40-59 ans	60-74 ans	75 ans et plus	Rural	2 000 à 9 999 hab	10 000 à 19 999	20 000 hab et +	Total
L'accompagnement des personnes en perte d'autonomie liée à l'âge ou au handicap	55	71	62	53	63	71	74	64	60	57	67	64
L'aménagement et l'entretien des routes départementales	51	43	39	48	45	53	46	55	44	44	42	47
L'action envers les collèges du Calvados	44	47	47	51	49	40	36	48	57	37	42	46
L'insertion professionnelle et le retour à l'emploi à travers le RSA	46	44	50	48	46	36	45	41	44	46	47	45
Le soutien à la pratique d'activités culturelles ou sportives	26	22	32	29	26	17	13	21	19	29	27	24
Les services publics de proximité	20	21	18	16	22	22	25	18	17	27	22	21
Le déploiement du très haut débit et de la fibre pour les entreprises et les particuliers	20	15	14	20	20	19	10	24	14	20	14	18



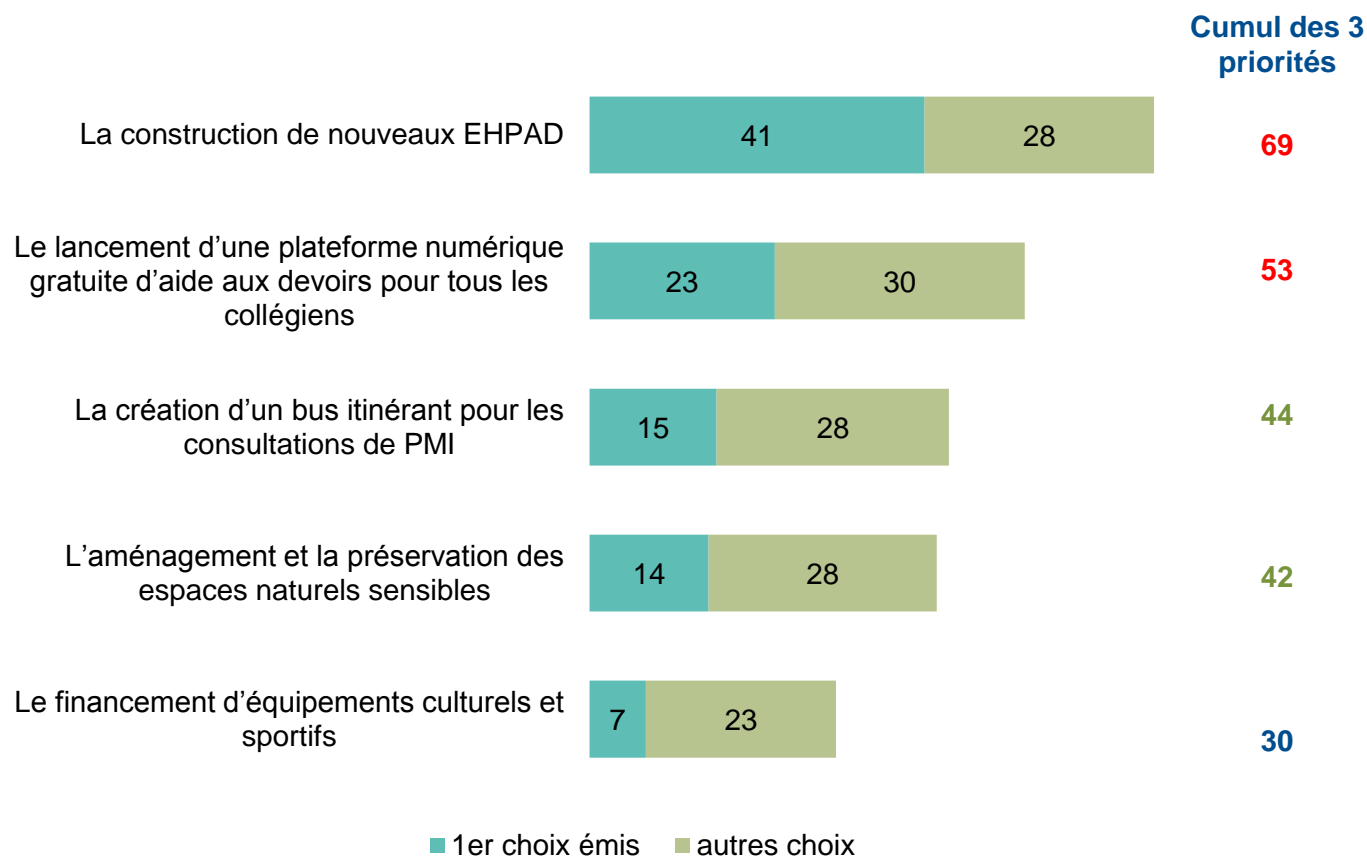
La priorité donnée aux actions réalisées au cours des 3 dernières années

PRIORITÉS ET ACTIONS
POUR LE CALVADOS

« Parmi ces actions qu'elles sont celles qui vous paraissent prioritaires »

Base = 808 habitants

En pourcentages



Grande cohérence des répondants qui réitèrent l'importance qu'ils apportent aux EHPAD. En revanche, on soulignera le caractère dommageable du manque de notoriété de la plateforme numérique de devoirs et du bus PMI. Pour les habitants, ces initiatives constituent des priorités (voir graphe à suivre)

La priorité des actions réalisées au cours des 3 dernières années

Base = Trois 1^{ers} choix cumulés

	Homme	Femme	18-24 ans	25-39 ans	40-59 ans	60-74 ans	75 ans et plus	Rural	2 000 à 9 999 hab	10 000 à 19 999	20 000 hab et +	Total
La construction de nouveaux EHPAD	65	72	55	63	69	74	83	70	67	62	69	69
Le lancement d'une plateforme numérique gratuite d'aide aux devoirs pour tous les collégiens	47	58	52	55	55	53	45	49	58	50	54	53
La création d'un bus itinérant pour les consultations de PMI	41	46	54	47	44	42	32	42	41	43	46	44
L'aménagement et la préservation des espaces naturels sensibles	47	38	60	39	45	35	38	43	37	48	43	42
Le financement d'équipements culturels et sportifs	33	28	25	34	32	27	29	25	31	41	31	30



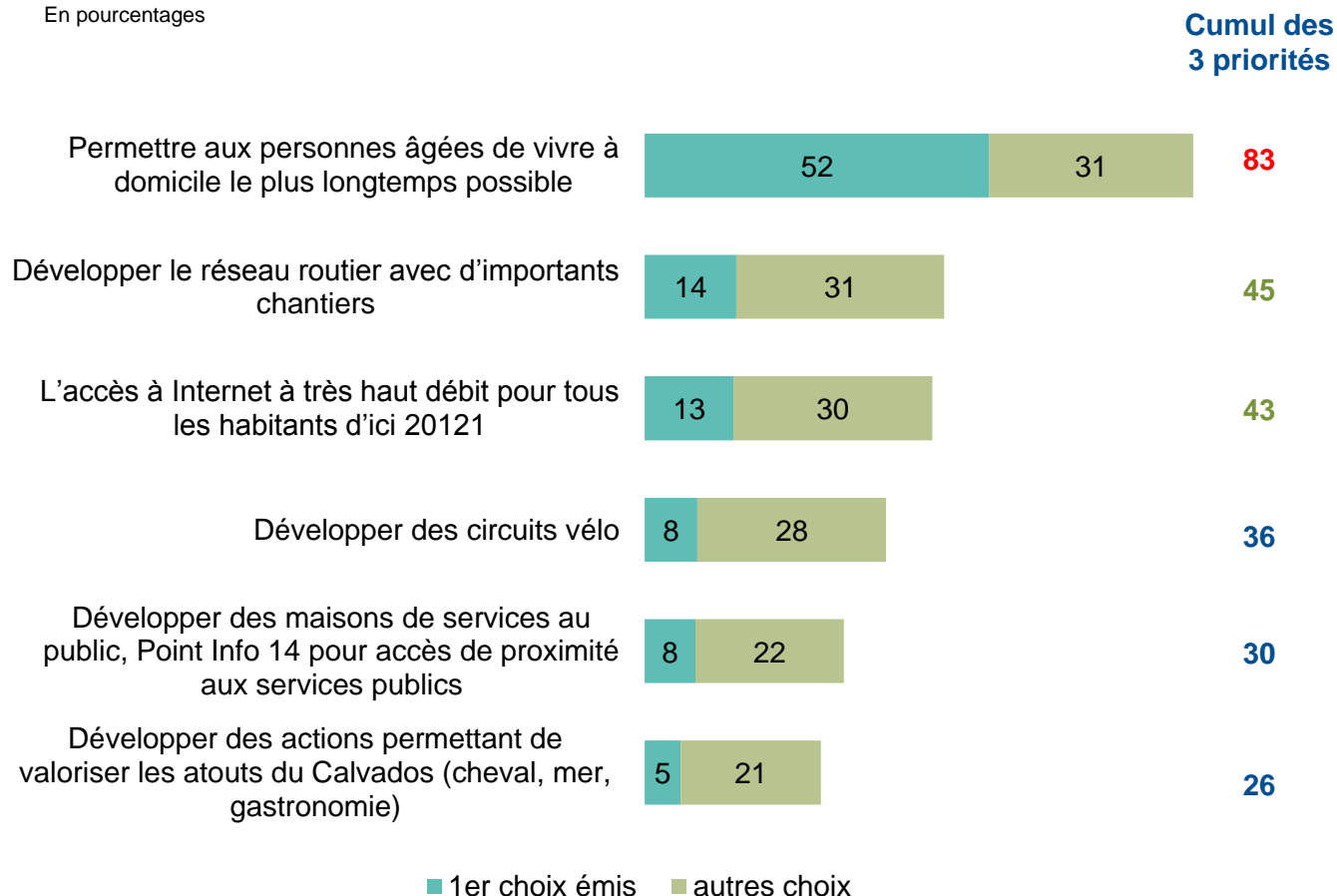
La priorité donnée aux projets du Département pour l'avenir

PRIORITÉS ET ACTIONS
POUR LE CALVADOS

« Le Département a plusieurs projets à venir. Pouvez-vous les classer en fonction de ce qui vous semble prioritaire dans notre département »

Base = 808 habitants

En pourcentages



A nouveau la problématique personnes âgées apparaît prioritaire. Toutefois, les routes et le Très Haut débit sont également des sujets sensibles.

La faible priorité donnée à la valorisation des atouts du département est logique : pour les calvadosiens, ils l'ont déjà évidence (cf. réponses spontanées sur ce qui incarne le mieux le département)



La priorité donnée aux projets du Département pour l'avenir

PRIORITÉS ET ACTIONS
POUR LE CALVADOS

On relève plus de variations sur cette thématique selon les catégories de population..

- Comme pour l'accompagnement des personnes en perte d'autonomie liée à l'âge ou au handicap, le maintien à domicile des personnes âgées s'inscrit systématiquement au 1^{er} rang des priorités; A nouveau, elle est particulièrement citée par les femmes et les plus de 60 ans.
- Le développement du réseau routier semble être une problématique plus masculine.
- L'accès à Internet à très haut débit pour tous les habitants d'ici 20121 émerge au 2^{ème} rang des priorités chez les 18-24 ans et en milieu rural.
- Le développement des circuits vélo est sensiblement plus choisi chez les moins de 40 ans.
- La promotion des atouts du département est, quant à elle, plus retenues par les deux tranches d'âges extrêmes : les 18-24 ans et les 75 ans et plus.

(voir résultats détaillés page suivante)

La priorité donnée aux projets du Département pour l'avenir

Base = Trois 1^{ers} choix cumulés

	Homme	Femme	18-24 ans	25-39 ans	40-59 ans	60-74 ans	75 ans et plus	Rural	2 000 à 9 999 hab	10 000 à 19 999	20 000 hab et +	Total
Permettre aux personnes âgées de vivre à domicile le plus longtemps possible	75	89	71	74	82	89	97	83	83	85	81	82
Développer le réseau routier avec d'importants chantiers	54	37	35	43	48	47	45	48	39	49	45	45
L'accès à Internet à très haut débit pour tous les habitants d'ici 20121	52	36	52	45	46	40	30	51	38	38	41	43
Développer des circuits vélo	38	35	42	42	37	33	25	31	37	38	40	36
Développer des maisons de services au public, Point Info 14 pour accès de proximité aux services publics	22	37	31	26	38	22	29	27	29	23	34	30
Développer des actions permettant de valoriser les atouts du Calvados	24	28	33	26	20	25	40	26	26	29	27	26



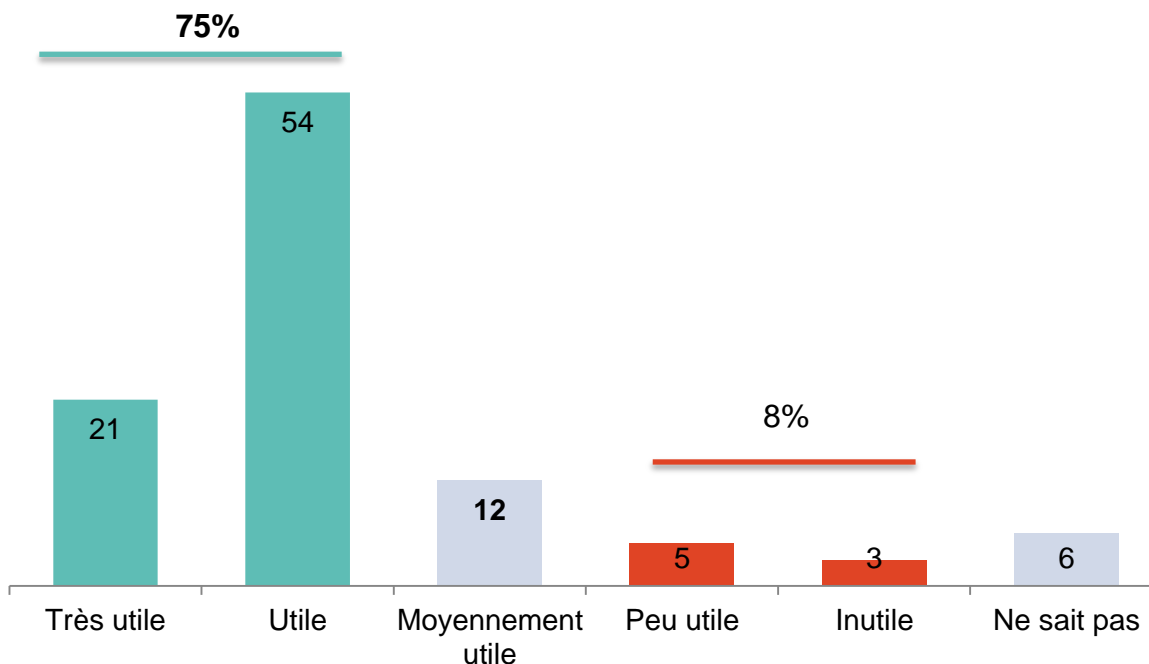
L'utilité du département dans le quotidien des habitants

L'utilité perçue du département

« Dans votre quotidien, pensez-vous que le Département est ? »

Base = 808 habitants

En pourcentages



Même si les domaines d'action du département ne sont pas tous bien connus, son utilité est largement reconnue, dans la mesure où il intervient sur des domaines sensibles et notamment celui des personnes âgées qui fait priorité pour les Calvadosiens.

