

## Dispositif « Passerelles vers l'entreprise »

### Fiche technique

**FACE CREUSE s'engage à mobiliser ses compétences, ses outils, ses valeurs, ses partenaires et son réseau afin d'accompagner 130 personnes sur la durée de l'opération :**

- 45 personnes pour le territoire de la Communauté d'agglomération du Grand Guéret dont 20 personnes relevant du cadre de la politique de la ville
- 10 sur la Communauté de communes des portes de La Creuse en Marche
- 35 personnes pour le territoire du Pays ouest Creuse
- 20 personnes pour le territoire du Pays sud Creuse
- 20 personnes pour le territoire du Pays Combraille en Marche

**Ce dispositif a pour objectif au minimum 40 % de sorties positives vers l'emploi.**

- L'action

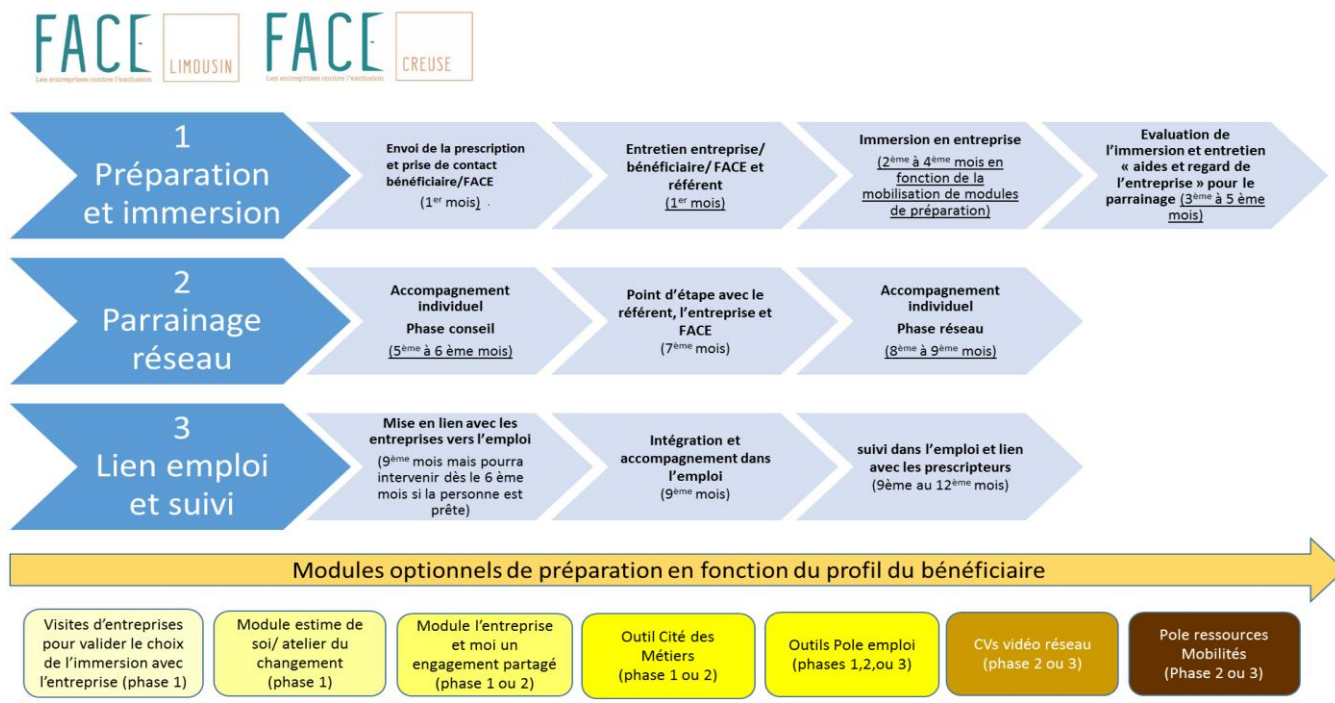
**Faire en sorte que le public cible\*(voir ci-après) puisse intégrer l'entreprise dans le cadre d'un parcours d'insertion durable vers l'emploi en mobilisant différents outils qui permettront :**

- De valider un parcours professionnel travaillé en amont avec les référents,
- D'évaluer les compétences et savoirs de base en entreprise,
- De connaître les codes de l'entreprise,
- D'avoir accès à un réseau impliqué d'entreprises socialement engagées dans le but de valider un contrat de travail ou, le cas échéant, de valider un parcours de formation en vue d'intégrer un nouvel emploi.

Cette action permettra également aux entreprises d'intégrer une nouvelle dynamique réseau qui perdurera au-delà du projet et s'inscrira dans une démarche de gestion prévisionnelle des emplois et des compétences incluant l'insertion professionnelle des publics de leur territoire.

FACE CREUSE et ses partenaires rencontreront l'ensemble des prescripteurs dès septembre 2016.

• Le parcours type des bénéficiaires



• Le public cible, son profil

Le public concerné est celui répondant aux critères d'éligibilité de l'axe 3 du programme opérationnel FSE, et plus spécifiquement celles de ces personnes en situation d'insertion professionnelle.

- Bénéficiaires RSA
- Demandeur d'emploi + de 12 mois
- Personnes en situation de handicap
- Salariés en CDDI en SIAE

Profil du public :

- Personne ayant un projet professionnel défini, validé ou à valider
- Personne en capacité de se mobiliser et de s'investir dans ses démarches
- Personne prête à s'engager dans toutes les phases du parcours type ci-dessus, y compris dans l'emploi

- **Les prescriptions**

Elles doivent parvenir au chargé de mission par mail accompagnées des documents suivants (selon la situation du bénéficiaire) :

- CV du bénéficiaire
- Notification Pôle emploi
- Notification RSA
- Attestation RQTH
- Contrat de travail (CDDI)

Le chargé de mission fera un retour au référent sous 15 jours.

- **La prise de contact**

- **Pour les prescripteurs** : un échange lors de la prescription avec le chargé de mission, au sujet du projet et de la motivation de la personne à intégrer le dispositif, est indispensable au bon déroulement de l'action.
- **Pour les bénéficiaires** : suite à la prescription et à leur accord pour participer à l'action, ils devront prendre contact par téléphone ou par mail avec le chargé de mission en vue d'un premier entretien diagnostic.

- **Les points de vigilance**

- Afin que les entreprises gardent un interlocuteur unique sur cette action, les prescripteurs ne doivent en aucun cas prendre contact directement avec les entreprises partenaires de l'action.
- Le bénéficiaire aura un mois pour prendre contact avec le chargé de mission suite à la prescription. Au terme de ce délais, ce dernier en informera le prescripteur.

- **Les entreprises**

FACE CREUSE et ses partenaires ont pour mission d'intégrer 200 entreprises à l'action.

Leur engagement se fera à plusieurs niveaux dont leur participation à :

- 9 mini séminaires par territoire (à La Souterraine, Aubusson et Guéret) sur différents thèmes (par exemple, « connaissance partagée Les freins à l'embauche et leur résolution », « Acteurs de l'accompagnement, public cible, entreprises », « Le handicap au travail », « Les mobilités professionnelles »...)
- Des sessions de formations sur le tutorat
- L'accueil des salariés pour des visites en entreprise (individuelles ou collectives)
- L'accueil des salariés en PMSMP
- Des ateliers collectifs, témoignages, entretiens aide et regards, parrainage, simulations d'entretiens d'embauche...
- Le recrutement potentiel du public cible accompagné

- Les coordonnées de vos interlocuteurs pour chaque territoire

- ❖ Pour le Pays de Guéret, du nord Creuse et du nord Combrailles :

Mme BERTO Nadia  
Responsable Territorial Face Creuse  
Site ERDF 4 avenue de Laure 23000 Guéret  
☎ 06 01 44 56 35  
@ [n.berto@fondationface.org](mailto:n.berto@fondationface.org)

- ❖ Pour l'Ouest Creusois :

Mme PRADOS Mathilde  
Chargée d'Actions Accompagnatrice Socio-Professionnelle  
Maison de l'Économie et de la Formation Bassin Ouest Creuse  
Place Joachim du Chalard  
23300 LA SOUTERRAINE  
☎ 05 55 63 93 20  
@ [mathilde.prados@mefboc.fr](mailto:mathilde.prados@mefboc.fr)

- ❖ Pour le Sud Creusois et le Sud du Pays Combrailles en marche :

Mme LACHAUD Régine  
Chargée d'Actions Accompagnatrice Socio Professionnelle  
GIP Maison de l'emploi et de la formation de l'arrondissement d'Aubusson  
Esplanade Charles de Gaulle  
23 200 AUBUSSON  
☎ 06.41.22.47.81  
@ [reg.lachaud@gmail.com](mailto:reg.lachaud@gmail.com)