

Les enjeux financiers des départements du nouveau quinquennat

87ème congrès de l'Assemblée des
Départements de France

Marseille, Jeudi 19 octobre 2017

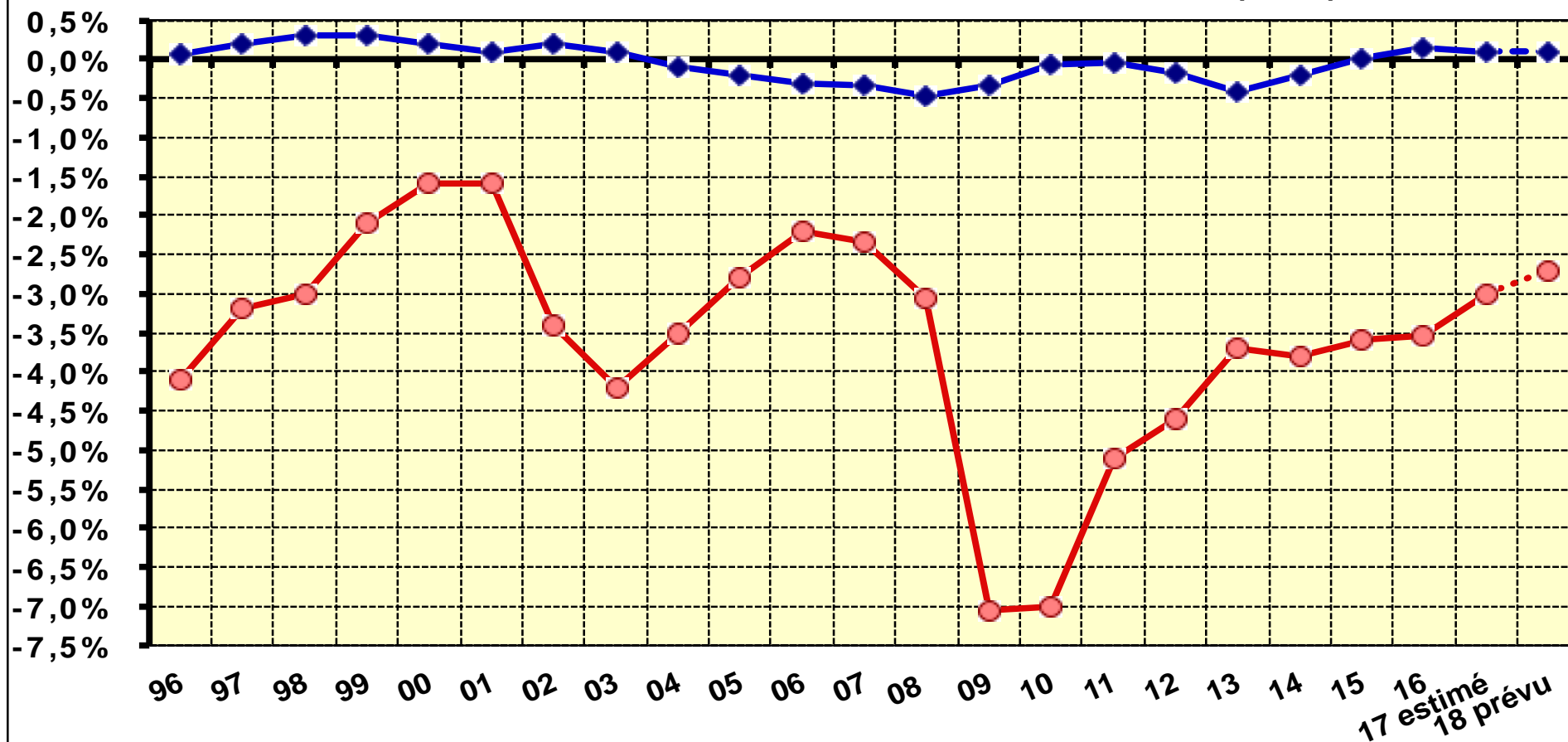


Cabinet Michel Klopfer
Consultants en finances locales
4, rue Galilée 75016 Paris
Tél 01.43.06.08.10 Fax : 01.47.34.15.83
E-mail : cmk@cabinetmichelklopfer.fr
Site : www.cabinetmichelklopfer.fr

Les collectivités se désendettent au sens de Maastricht alors que l'Etat n'a pas connu un seul budget à l'équilibre depuis... 1973

COMPOSANTES DU DEFICIT PUBLIC RAPPORTE AU PIB 1996-2018

- Collectivités locales
- Etat, Sécurité sociale et autres administrations publiques



L'Etat ne respecte pas lui-même au PLF 2018 les contraintes d'équilibre budgétaire qu'il impose aux collectivités publiques

DEPENSES

Md€

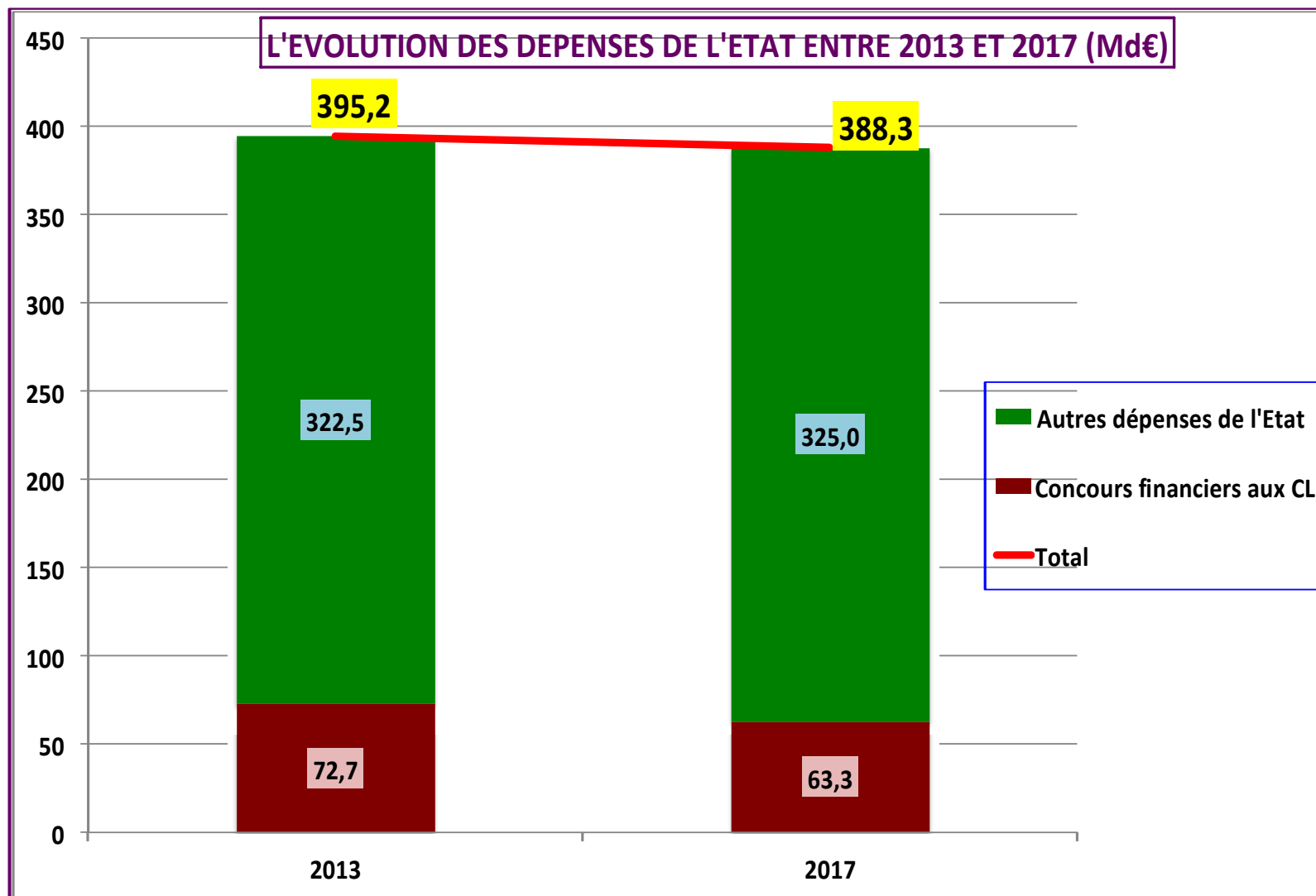
RECETTES

F O N C T I O N N E M E N T	MOYENS GENERAUX (hors personnel)	51,3		RECETTES COURANTES NON FISCALES	12,8
	DEPENSES DE PERSONNEL	130,0		IMPOTS ET TAXES	288,8
	INTERVENTIONS ET AUTRES CHARGES	89,4		PRODUITS FINANCIERS	0,4
	FRAIS FINANCIERS	41,2		SOLDE DES BUDGETS ANNEXES	1,4
	DOTATIONS AUX AMORTISSEMENTS	0,0			
	PRELEVEMENTS SUR RECETTES				
	UNION EUROPEENNE	20,2			
	COLLECTIVITÉS LOCALES (hors FCTVA)	34,7		DEFICIT DE FONCTIONNEMENT	63,4
	TOTAL	366,8		TOTAL	366,8

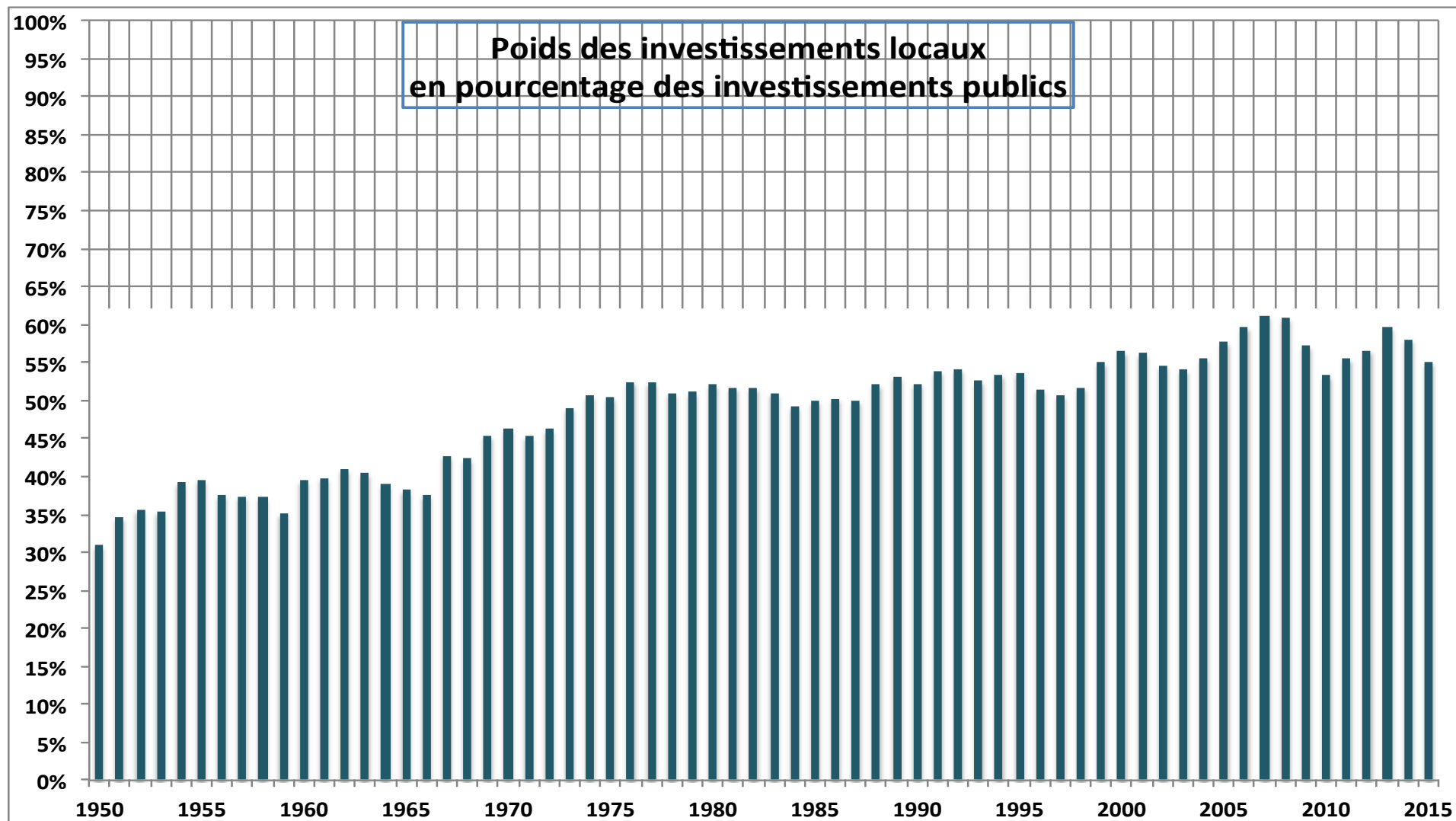
I N V E S T	DEFICIT DE FONCTIONNEMENT	63,4		CESSIONS	5,0
	DEPENSES D'INVESTISSEMENT (dont FCTVA 5,6)	18,2		EMPRUNTS LEVES	195,0
	AUTRES DEPENSES	5,3			
	PARTICIPATIONS EN CAPITAL	1,3		AUTRES RESSOURCES DE FINANCT	8,3
	REMBOURSEMENTS D'EMPRUNT	120,1			
	TOTAL	208,3		TOTAL	208,3

DEFICIT PREVU 83

Entre 2013 et 2017, les concours de l'Etat aux collectivités ont baissé de 9,4 Md€ tandis que le reste des dépenses de l'Etat a continué à augmenter



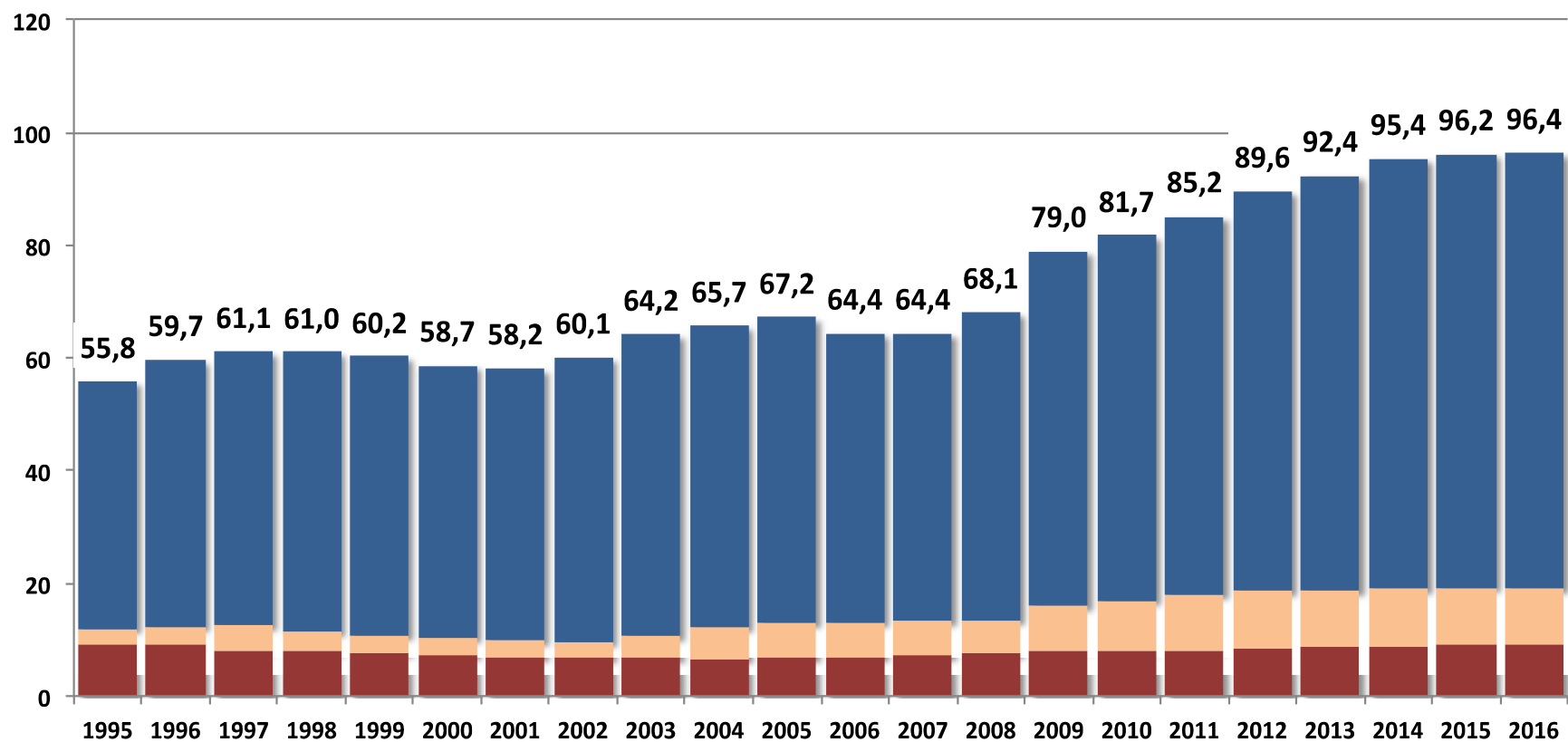
Les investissements des collectivités représentent 55% des investissements publics civils et militaires et plus de 70% des seuls investissements civils



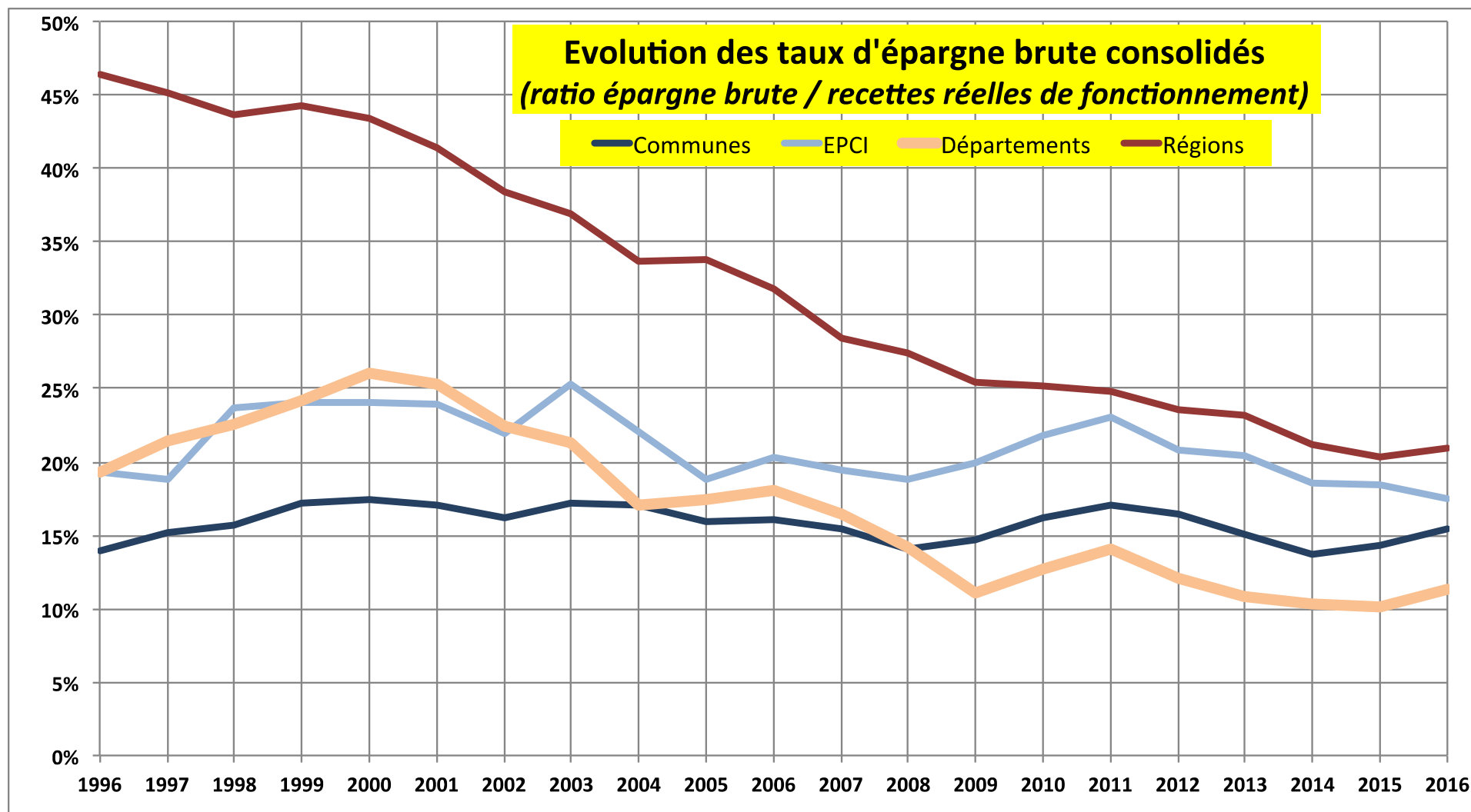
Les collectivités ne représentent que 8% de la dette publique et les départements moins de 2%

Evolution de la dette publique (en % du PIB)

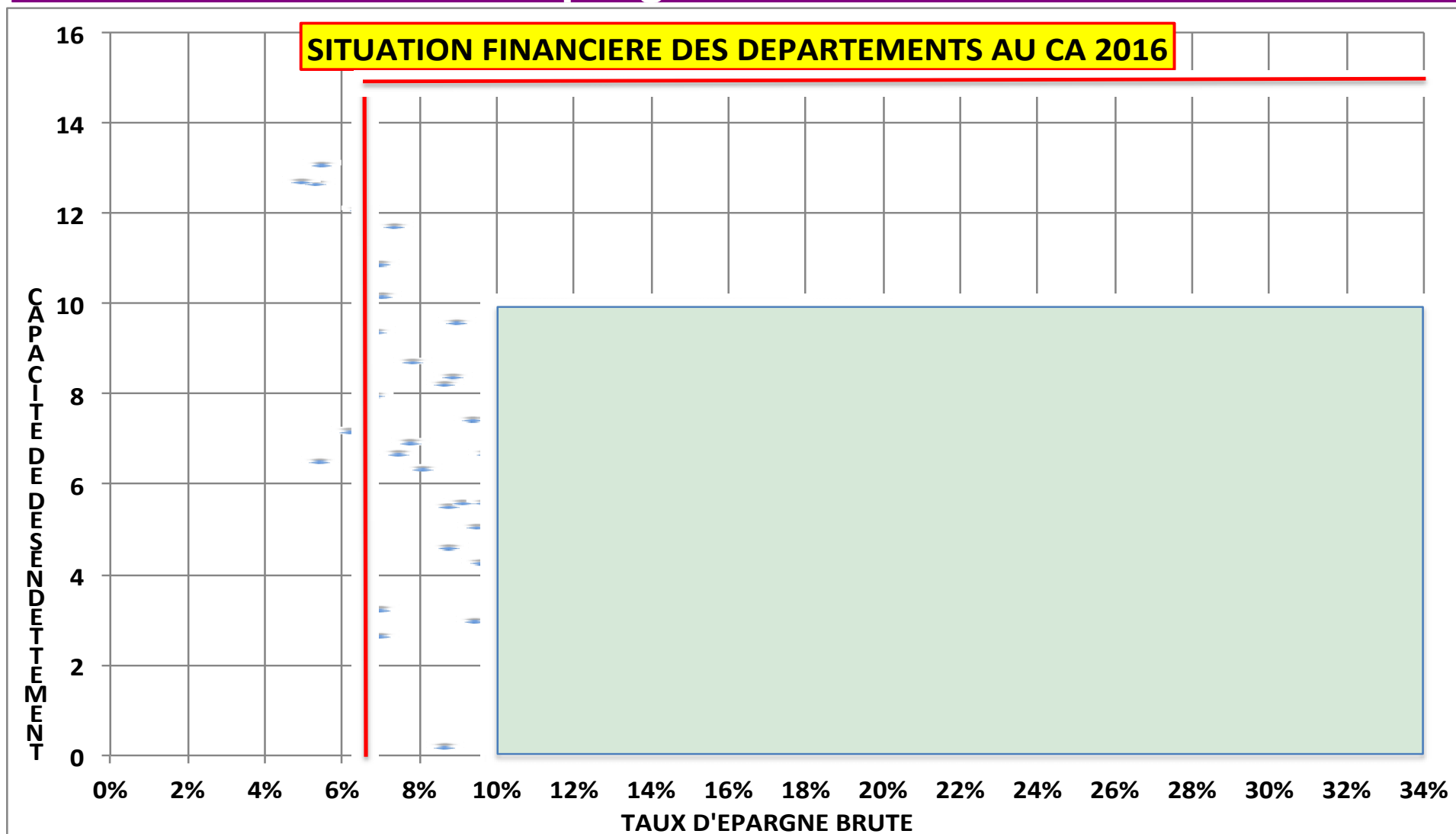
■ Collectivités territoriales ■ Sécurité sociale ■ Etat



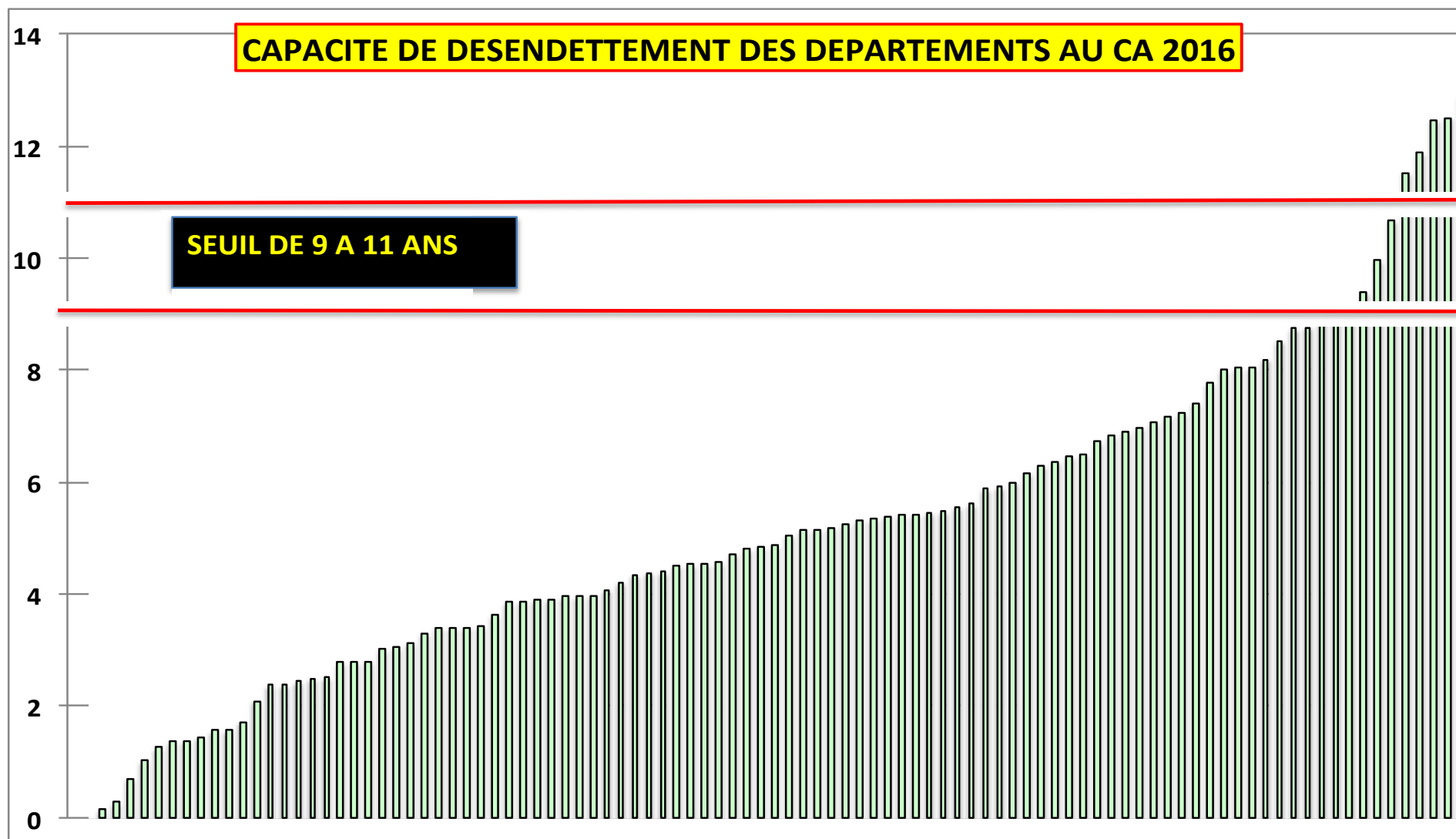
Au compte administratif 2016, les Départements sont les collectivités dont le taux moyen d'épargne brute reste le plus modeste



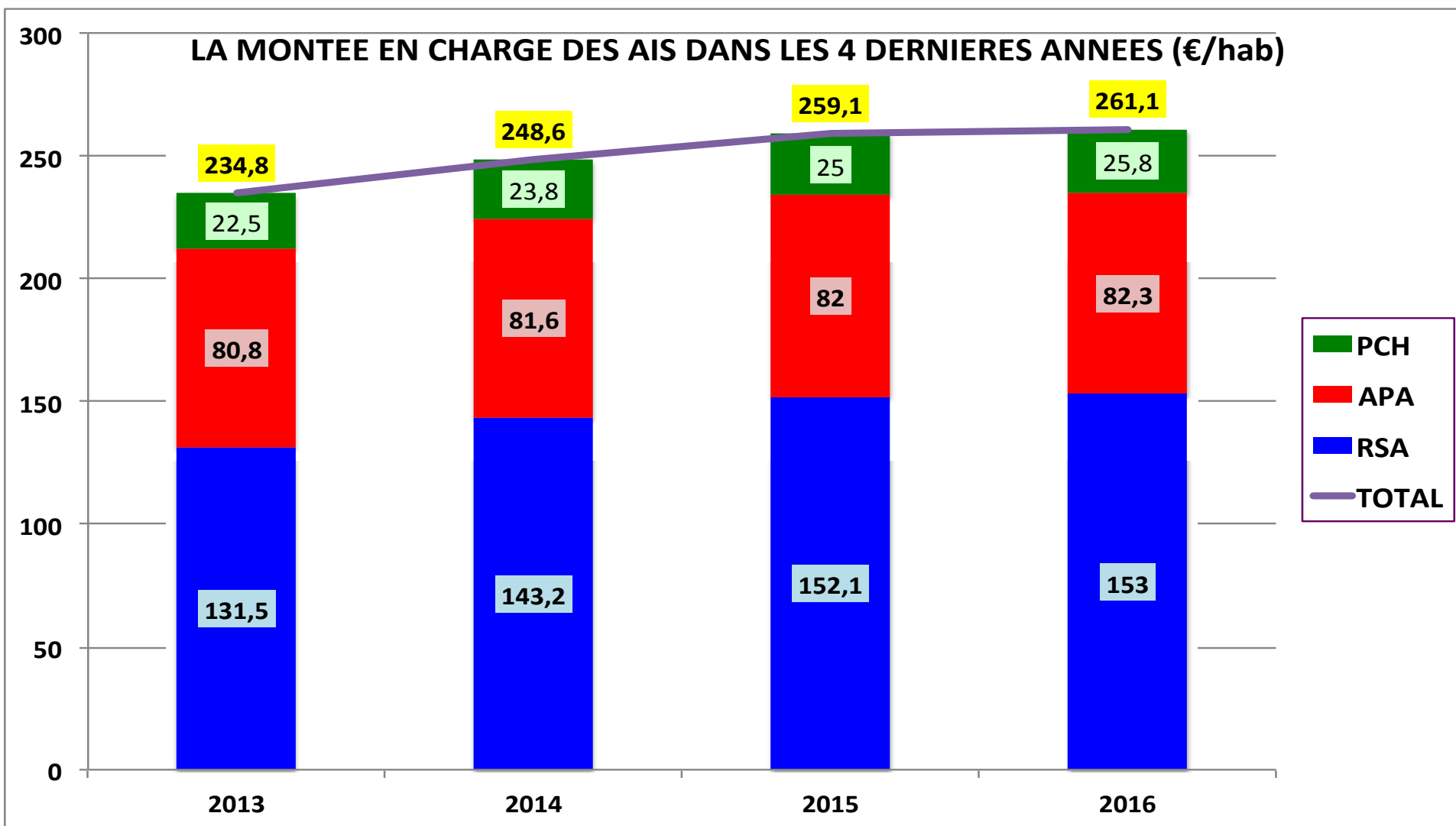
Le tiers des départements dispose à fin 2016 d'un taux d'épargne brute inférieur à 10%



Une dizaine de départements sont déjà menacés par l'application du seuil de déclenchement de l'intervention du Préfet prévu au PLPFP 2018-2022



Depuis 2013, le total des allocations individuelles de solidarité a progressé en moyenne de 3,60% par an et le RSA de 5,2%



Les AIS progressent près de deux fois plus vite que la CSG et la TVA

